

ENERPOWER

Batterie ermetiche AGM serie SLC
Long Life - EUROBAT 10 anni



Ricombinazione

Le batterie ermetiche AGM sono state progettate in modo tale da favorire la ricombinazione dei gas, fino ad un tasso del 99%. Il valore tipico medio di gas sviluppato durante la carica di tampone (tensione costante) a 25°C (2,27 V/el) è di circa $3,7 \div 4$ ml/Ah/elemento/mese.

Norme di riferimento

IEC 896 Parte 2
CEI 21.6
BS 6290

Caratteristiche elettriche

- Tensione di mantenimento per elemento: 2,27 V/el. a 20°C
- Compensazione della tensione con la temperatura: -3 mV/°C
- Autoscarica a 20°C: < 2% al mese
- Corrente di cortocircuito: $18 \div 22 \times C_{20}$ Ampere

Serie SLC

La serie SLC, con tecnologia AGM, è stata progettata, per essere impiegata sia nel funzionamento in tampone che ai cicli. La particolare tecnica costruttiva nella realizzazione delle batterie è garanzia di tenuta contro possibili fuoriuscite di gas o acido in qualsiasi posizione di funzionamento senza provocare diminuzione della capacità o della vita attesa.

Le batterie ENERPOWER serie SLC sono esenti da manutenzione e possono funzionare in un ampio range di temperatura.

- Vita attesa: 4÷5 anni a 20°C (per capacità fino a 18Ah).
- Vita attesa: 10 anni a 20°C (per capacità superiori a 18Ah).
- Coperchio e contenitore in ABS antiestinguente la fiamma grado UL94 HB
- Valvole unidirezionali di sicurezza
- Piastre negative con impasto in piombo spugnoso e griglia in lega di Pb-Sn-Ca
- Separatori in microfibra di vetro
- Piastre positive con impasto poroso in biossido di piombo e griglia in lega di Pb-Sn-Ca

Impiego

Servizio in tampone e/o a cicli

Apparecchi medicali
Telecomunicazioni
Telefoni cellulari

Apparecchi da laboratorio

Apparecchiature di sicurezza

Servizio a cicli (carica / scarica)

Apparecchi Audio & Video
Apparecchi di illuminazione,
Veicoli elettrici, biciclette e
motocicli a trazione elettrica,
Generatori, Centrali turbogas,
sistemi fotovoltaici

Servizio in tampone (Standby)

UPS - Telecomunicazioni -
Sistemi di allarme - Sistemi di
sicurezza - Apparecchi per
illuminazione di emergenza -
Apparecchiature d'ufficio -
Computers - CATV -
Registratori di cassa -
Servizi ausiliari nelle Centrali
elettriche.

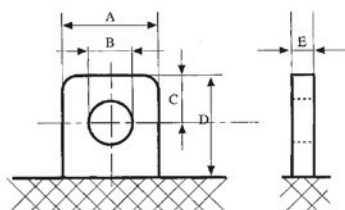
Tipo	V _N	Capacità nominale 1,75 V/el	W resi a 1,67 V/el		L	B	H Mon.	H Totale	Peso	Tipo di terminale	Schema
	V		10 min	15 min							
		Ah	W	W	mm	mm	mm	mm	Kg		

Vita attesa 4÷5 anni

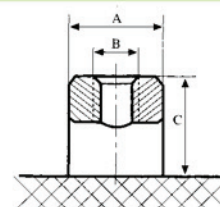
SLC 2,3-12	12	2,3	10	8	177	35	61	67	0,92	Faston	+ A2 -
SLC 5-12A	12	5	23	19	90	70	101	107	1,83	Faston	+ A2 -
SLC 5-12B	12	5	28	23	151	53	95	101	2,28	Faston	+ A6
SLC 7,2-12	12	7,2	34	27	151	65	95	101	2,5	Faston	+ A6
SLC 9-12	12	9	40	30	151	65	95	101	2,75	Faston	+ A6
SLC 12-12	12	12	52	42	151	98	95	101	3,85	Faston	+ A6
SLC 18-12	12	18	80	61	181	77	167	167	5,7	F3	- A1 +

Vita attesa 10 anni

SLC 24-12	12	24	103	85	165	125	175	175	8,2	F6	- A1 +
SLC 26-12	12	26	114	95	167	175	125	125	9	F6	- A1 +
SLC 40-12	12	40	877	772	197	165	170	170	13,5	F22	- A1 +
SLC 45-12	12	45	930	820	197	165	170	170	13,8	F22	- A1 +
SLC 55-12	12	55	1206	1061	229	138	208	212	19,5	F15	+ A2 -
SLC 65-12	12	65	1426	1254	351	167	176	176	22	F15	+ A2 -
SLC 80-12	12	80	1755	1544	260	168	208	212	24	F15	+ A2 -
SLC 100-12	12	100	2193	1930	330	171	214	224	32	F17	+ A2 -
SLC 120-12	12	120	2632	2316	330	171	214	224	33	F17	+ A2 -
SLC 135-12	12	135	2939	2586	342	172	280	285	42,5	F11	+ A2 -
SLC 140-12	12	140	3000	2635	342	172	280	285	43	F17	+ A2 -
SLC 150-12	12	150	3290	2895	485	172	240	240	43	F17	+ A2 -
SLC 200-12	12	200	4387	3860	522	240	218	238	65,5	F17	+ A5
SLC 250-12	12	250	5484	4825	496	250	218	241	78	F17	+ A5



Tipo	A	B	C	D	E
F3	12,0	ø 5,5	5,0	11,0	2,0
F4	16,5	ø 6,5	8,0	16,0	8,2
F5	16,5	ø 8,0	8,5	17,0	6,0
F6	18,5	ø 6,5	8,0	19,0	8,1
F7	26,0	ø 8,5	11,0	23,0	8,3
F8	25,0	ø 9,0	12,5	28,0	8,0
F9	26,0	ø 9,0	9,0	19,0	8,3
F10	27,0	ø 9,0	12,5	25,0	8,2
F11	24,0	ø 10,5	11,0	25,0	8,0
F21	15,0	ø 5,5	7,5	17,5	5,0
F22	20,0	ø 6,5	8,0	20,0	3,0
F24	18,0	ø 7,0	9,5	17,0	6,0
J	18,0	ø 7,0	9,5	19,0	8,0



Tipo	A	B	C
F12	ø 12	M5	4,0
F13	ø 14	M6	4,0
F14	ø 10	M5	1,5
F15	ø 16	M6	4,0
F16	ø 20	M6	4,0
F17	ø 20	M8	4,0
F18	ø 12	M6	4,0
F19	ø 14	M5	4,0
F20	ø 16	M5	4,0



ENERPOWER s.r.l.

Via Boccioni, 7 20052 MONZA (MI) - ITALY

Tel. ++39 039.833172 / 832152 / 2847894 / 2847886 r.a. - Fax ++39 039.2230441- e-mail:enerpower@tiscali.it